

## 放射線サーベイ記録

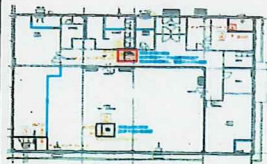
H30.7.13

測定目的	Gzoneから汚染のおそれのない管理対象区域への区域区分変更（復旧）	測定項目	■γ ■スミア ■ダスト □GM直接
測定場所	西門研修棟休憩所内 ③	測定者	
測定日時	2018/7/13 14:50 ~ 15:20	測定器 (機器効率)	F1-SC-094 F1-CDS-063 (156.8/min) F1-GMAD-431 (30.6%)

× : 空間線量率 (μSv/h)

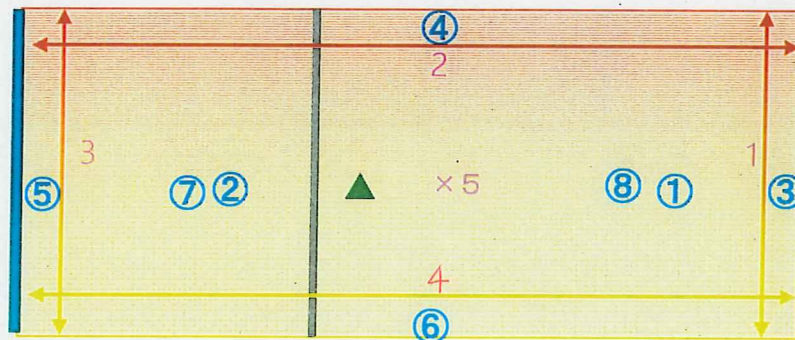
↔ : 表面線量率 (μSv/h)

△ : ダスト採取箇所



○数字 : スミア採取箇所

□ : 区分変更箇所



## ● 線量率

No	γ線量率 (μSv/h)	備考
1	0.7	境界
2	0.7	境界
3	0.7	境界
4	0.7	境界
5	0.7	空間
6		
7		
8		
9		

## ● 空气中放射性物質濃度 (CDS)

空气中放射性物質濃度 (Bq/cm <sup>3</sup> )	γ線量率 (cpm)
▲ <1.8E-05	60
採取時間 : 14時50分~15時00分	
採取流量 : 156.8L/分	
BG : 60cpm	
換算定数 : 2.84E-07 Bq/cm <sup>3</sup> · cpm	
検出限界値 : 1.8E-05 Bq/cm <sup>3</sup>	

## ● 表面汚染密度 (スミア)

No	表面汚染密度 (Bq/cm <sup>2</sup> )	γ線量率 (cpm)	備考
①	<1.7E-01	60	天井
②	<1.7E-01	60	天井
③	<1.7E-01	60	壁面
④	<1.7E-01	60	壁面
⑤	<1.7E-01	60	壁面
⑥	<1.7E-01	60	壁面
⑦	<1.7E-01	60	床面
⑧	<1.7E-01	60	床面
⑨			
⑩			
⑪			
⑫			
⑬			
⑭			

BG : 60cpm

換算定数 : 2.72 × 10<sup>-3</sup> Bq/cm<sup>2</sup> · cpm検出限界値 : 1.7 × 10<sup>-1</sup> Bq/cm<sup>2</sup>

※ GMAD測定 時定数 : BG30秒、試料10秒

【変更日時】平成30年7月13日15時22分